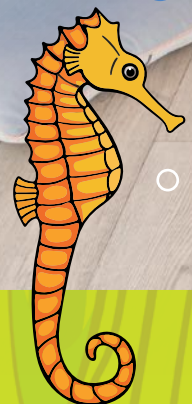


IMPUZZIBLE 2 IN 1

SOUND AND WEIGHT BOX

Spielanleitung * Instruction

- 
- 
- 
- 
- 
- 
- 



Das Spiel fördert

The game develops/Le jeu favorise/El juego fomenta/Het spel stimuleert / Questo gioco stimola/ 游戏培养



Somatische Bildung: Schärft den Gewichtssinn oder Hörsinn, Wahrnehmungsförderung, Haptik, Feinmotorik.

Somatic Education: increases the sense of weighing or hearing, perceptual development, haptics, fine motor skills.

Formation somatique: Aiguise le sens du poids ou de l'ouïe, stimule la perception, l'haptique, la motricité fine, la concentration.

Desarrollo somático: Aumenta la capacidad auditiva y el sentido del peso, el desarrollo perceptivo, el tacto, la motricidad fina y la concentración.

Somatische ontwikkeling: Verbeterd de gewichts- of gehoorwaarneming, perceptuele ontwikkeling, haptiek, fijne motoriek, concentratie.

Educazione somatica: Affina il senso del peso o dell'udito, lo sviluppo percettivo, la tattilità, la motricità fine e la concentrazione.

身心锻炼：提高对重量、声音的认知，提升触觉等感知能力，锻炼精细动作技能。



Künstlerische Bildung: Farben und Muster erkennen und Benennen was zusammenpasst, kreatives Freispiel.

Art Education: Recognising colours and patterns and recognising what fits together, creative free play.

Formation artistique: Reconnaître les couleurs et les motifs et nommer ce qui va ensemble, jeux libres créatifs.

Desarrollo artístico: Permite reconocer colores y patrones y saber relacionar conceptos, juego libre creativo.

Artistieke ontwikkeling: Kleuren en patronen herkennen en benoemen wat bij elkaar hoort, creatief vrij spel.

Educazione artistica: Riconoscere i colori e i disegni e nominare gli elementi che li compongono,gioco libero creativo.

颜色和图案识别，匹配判断能力，鼓励开放式创意游戏



Mathematische Bildung: Schult das Erinnerungsvermögen, logisches Denken, Zuordnung, Kognition und Konzentration.

Mathematical Education: Trains the memory skills, logical thinking, categorisation. Cognition and concentration.

Formation mathématique: Développe la mémoire, la pensée logique, l'association. Cognition.

Desarrollo matemático: Entrena la memoria, el pensamiento lógico, la clasificación de elementos y el desarrollo cognitivo.

Rekenkundige ontwikkeling: Traint het geheugen, logisch denken, classificatie. Cognition.

Educazione matematica: Allena la memoria, il pensiero logico, la classificazione. Cognitione.

数学认知：锻炼记忆、逻辑思维、分类识别能力，提高专注力。



Soziale Bildung: Zusammenspielen, Sozialverhalten in der Gruppe.

Social Education: Playing together, what promotes the social behaviour in the group.

Sociabilisation: Jouer ensemble, comportement social au sein du groupe.

Desarrollo social: Enseña a jugar en grupo y a comportarse socialmente.

Sociale ontwikkeling: Samen spelen, sociaal gedrag in de groep.

Educazione sociale: Giocare insieme, comportamento sociale nel gruppo.

社交能力：多人游戏，能够促进团队合作和交流。



Kunst
Arts



Somatik
Somatic



Sozial
Social



Mathe
Maths



Sprache
Language



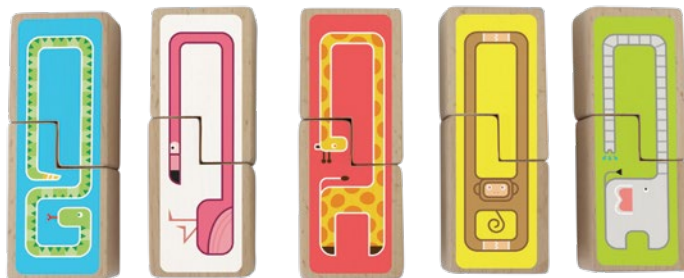
Natur
Science

IMPUZZIBLE

2 IN 1

Geräusche- und Gewichtebox
Sound and weight box

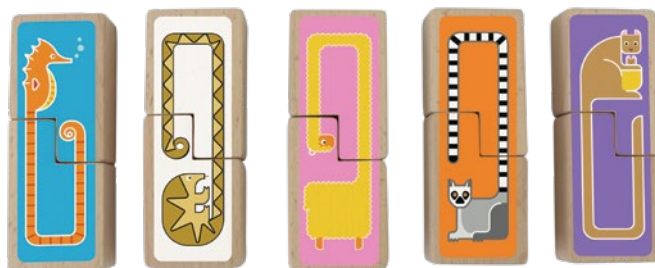
SOUND



10x



WEIGHT



10x

Spielinformationen

Game informations/Informations sur le jeu/
Información sobre el juego/Spelinformatie/
Informazioni sul gioco/ 游戏信息



Autörin • Illusträtörin



Ginevra
Rapisardi

Schon seit meiner Kindheit liebe ich Kunst und Illustrationen. So verwirklichte ich nach meinem Architekturstudium meinen Traum und wurde Illustratorin. Beim Erstellen von Buchcovern oder beim Malen für Zeitschriften und Zeitungen lebe ich diese Leidenschaft. Vor Kurzem entdeckte ich die Welt des Spielzeugdesigns, die mir die Möglichkeit bietet, mein architektonisches Wissen mit meinen zeichnerischen Fähigkeiten zu kombinieren und für Kinder zu arbeiten.

Impuzzible zu entwerfen und zu illustrieren hat mir besonders Spaß gemacht, weil es mir wichtig ist, dass Kinder damit auf viele verschiedene Arten spielen können. Ihre Sinne werden angesprochen, während sie alle kleinen Tiere des Spiels mischen, neu zuordnen und neue „Impuzzible-Abenteuer“ erleben.

Author • Illustration

I have loved art and illustrations since I was a child. So after studying architecture, I realised my dream and became an illustrator. I live this passion when creating book covers or painting for magazines and newspapers. Recently, I discovered the world of toy design, which gives me the opportunity to combine my architectural knowledge with my drawing skills and work for children.

I especially enjoyed designing and illustrating Impuzzible because it is very important for me that children could play with it in many different ways. Their senses are engaged when they mix and match the little animals and experience new Impuzzible adventures.

IST ES MÖGLICH
ODER UNMÖGLICH?

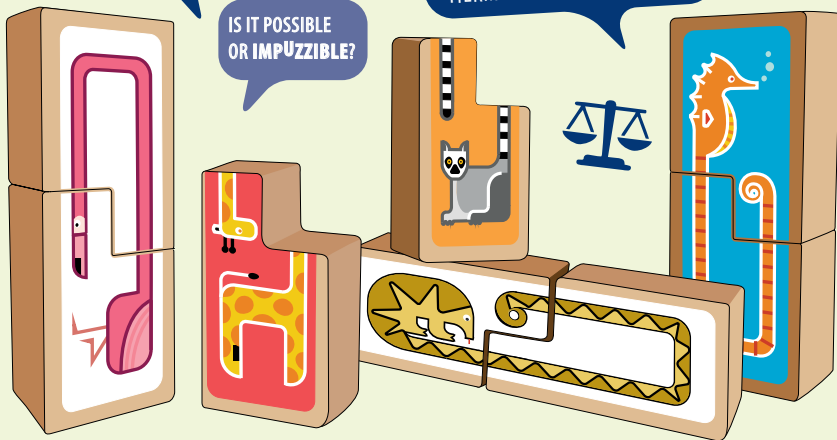
IS IT POSSIBLE
OR IMPUZZIBLE?

FÜHLE DAS GEWICHT DER
PUZZLETEILE. WENN DU ZWEI
GLEICHE FINDEST, PASSEN DIE
TIERMOTIVE ZUSAMMEN.

FELL THE WEIGHT OF
THE PUZZLE PIECES...
IF YOU MATCH THE
WEIGHT YOU MATCH
THE ANIMAL!

HÖRE DIE GERÄUSCHE DER
PUZZLE-TEILE. FINDEST DU
ZWEI GLEICHE, PASSEN DIE
TIERMOTIVE ZUSAMMEN.

LISTEN TO THE SOUND OF
THE PUZZLE PIECES...
IF YOU MATCH THE SOUND
YOU MATCH THE ANIMAL!



23605 IMPUZZIBLE 2 IN 1

Kannst Du ein Puzzle hören? Kannst du die Teile wiegen?

Mit Gewichten und Geräuschen spielen und experimentieren

Mit diesem Spiel wird die Wahrnehmung der Kinder gezielt gefördert, indem die Aufmerksamkeit auf zwei Sinne – in diesem Fall den Hörsinn oder Gewichtssinn – gelenkt wird. Gerade die Förderung des Hörsinns kommt in der lauten und von Bildern überfluteten Welt oft zu kurz. Zusätzlich wird auch die Konzentration der Kinder beim Vergleichen der beiden Gewicht- und Geräusch-Paare gefördert. Lauschen die Kinder dem rätselhaften Rascheln und Klappern, entwickeln sie die Fähigkeit, verschiedene Geräusche wahrzunehmen und zu unterscheiden. Sie entdecken dabei spielerisch ihren Sinn für Rhythmus und Musik.

Experimentierboxen begeistern immer und sind sowohl bei Kindern als auch PädagogInnen sehr beliebt. Durch eigenes Tun sammeln Kinder wichtige Erfahrungen und Erkenntnisse. Kinder, die selbst experimentieren, lernen gründlicher, behalten das Gelernte länger und können ihr Wissen auch in neuen Situationen leichter anwenden.

Das Besondere an Impuzzible:

Bei Impuzzible werden gleich zwei Themen in einer Box zusammengebracht. Durch die Kombination aus Puzzle bzw. Memospiel zum Thema „Geräusche und Gewichte“ ergeben sich viele Spiel-Ideen, und die Kinder entdecken immer wieder Neues. Das große Set eignet sich sowohl für das Spiel in der Gruppe als auch allein.

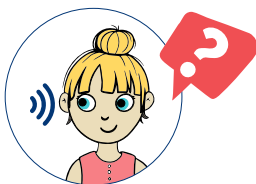
Die modernen Tier-Illustrationen und die besonders hochwertig gearbeiteten Holzteile haben einen hohen Aufforderungscharakter und laden zum Spielen ein. Die Kinder können hier auf unterschiedliche Art und Weise spielen und experimentieren. Viel Spaß mit dem „Impuzzible Abenteuer“!

Spielidee

Gespielt wird das Geräusche- oder Gewichte-Memo wie ein normales Memo. Alle Holzteile (entweder Geräusche oder Gewichte) werden mit der bedruckten Seite nach unten auf dem Tisch verteilt. Der Startspieler beginnt. Nun nehmen die Kinder reihum immer zwei Tier-Bausteine in die Hände und schütteln diese nacheinander bzw. wiegen die Teile in den Händen. Hat der Spieler ein Paar mit demselben Gewicht bzw. Klang gefunden, wird nachgeschaut. Denn auf der Unterseite können die Kinder schauen, ob Ober- und Unterteil zusammenpassen und selbst kontrollieren. Gewonnen hat der Spieler, der am Ende die meisten Paare gefunden hat.

IST ES MÖGLICH
ODER UNMÖGLICH?





GERÄUSCHE

Hörst du die Unterschiede?

Fünf der lustig-bunten Tiere machen unterschiedliche Geräusche. Jedes Teilepaar ist mit anderen Elementen gefüllt und rasselt oder klappert wie ein Perkussionsinstrument. Zwei Holzteile hören sich genau gleich an und gehören zusammen. Einfach ein Holzteil nehmen und schütteln, ganz genau auf die Geräusche hören und dann ein weiteres Teil auswählen, schütteln und hören, ob es sich gleich anhört. Mit den lustigen Tierfreunden auf der Rückseite können die Kinder selbst kontrollieren, ob sie die passenden Teile gefunden haben. Durch das genaue Hinhören wird zusätzlich die Konzentrationsfähigkeit gefördert. Auch Rhythmusspiele in Verbindung mit anderen Instrumenten oder Liedern kann eine Möglichkeit sein, die Holzteile zu integrieren und kennenzulernen.



GEWICHTE

Erkennst du die Unterschiede?

Mit den zehn tierischen Holzteilen spielen Kinder Memo mal anders. Hier werden Tierpaare (Ober- und Unterteile) mit gleichem Gewicht gesucht. Die Kinder lernen unterschiedliche Gewichte zu erkennen. Welches Teil ist schwerer als das andere? Welches ist besonders leicht und welches ist das schwerste? Dadurch wird die Wahrnehmung geschult und das Einschätzungsvermögen verbessert. Dies hilft nicht nur im Alltag, sondern fördert auch die Konzentration. Die Holzteile liegen gut in der Hand und lassen sich auch von Kindern ganz einfach greifen und zusammenpuzzeln.



WEITERE SPIELVARIANTEN



Big Memo

Spielt ein Memo-Spiel mit allen 20 Teilen. Welches Tier klingt am lautesten? Welches ist am leisesten? Schult gezielt euer Gehör und merkt euch, welches Tier wie klingt. Welches Tier ist das schwerste? Welches das leichteste? Merkt euch, welches Tier auf welchem Gewicht-Holzteil abgebildet ist und sammelt die zusammengehörenden Tiermotive.



Puzzle / Mix & Match

Die Kinder können auch weitere großartige Spielideen mit den Tieren entwickeln und die Tiere zusammenpuzzeln (liegend oder stehend) oder lustige neue Tiere schaffen. Wie sieht es wohl aus, wenn der Elefant plötzlich den langen Hals der Giraffe hat?



Rätseln

Versucht, das Rätsel mit verbundenen Augen zu lösen. Das Ergebnis erfährt ihr erst, wenn ihr die Augen wieder öffnet und seht, ob die Tiermotive zusammenpassen.



Turm bauen

Jetzt ist Geschicklichkeit gefragt! Versucht, so viele Teile wie möglich aufeinander zu bauen. Wie hoch wird euer Tier-Turm? Die Kinder sollten hierbei auch überlegen, welche Holzteile am besten ganz unten und welche ganz oben verbaut werden sollten, damit der Turm möglichst stabil steht.





23605 IMPUZZIBLE 2 IN 1

Can you hear a puzzle? Can you weigh the pieces?

Play and experiment with weights and sounds

This game specifically promotes children's perception by drawing their attention to two senses – in this case the sense of hearing or weighing. Especially the development of the sense of hearing is often too short in a noisy worlds, flooded with images.

Moreover, the children's concentration is promoted by comparison of the pairs of weights.

When the children hear the mysterious rustling and clattering, they develop the ability to perceive and distinguish between different sounds. They discover their sense of rhythm and music in a playful way.

Experiment boxes always inspire and are very popular with children as well as educators. Children gain important experiences and knowledges trying and exploring by themselves. In this way they learn more carefully, retain what they have learned longer and can apply their knowledge more easily in new situations.

IS IT POSSIBLE
OR IMPUZZIBLE?

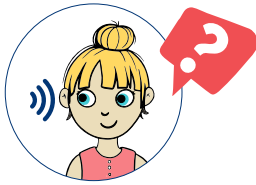
The special thing about Impuzzible:

Impuzzible brings two themes together in one box. It combines a puzzle and a memo game with the theme of "sounds and weights" and gives many ideas for playing, which make the children always able to discover something new. The large set is suitable for playing in a group as well as alone.

The modern animal illustrations and the particularly high-quality wooden parts have a animating character and invite children to play with. The children can play and experiment here in different ways. Have fun with the "Impuzzible Adventure!"

Game Idea

The sound or weight memo is played like a normal memo. All the wooden pieces (either sounds or weights) are spread out on the table with the printed side facing down. The youngest player begins. Now the children take turns to take two animal building blocks in their hands and shake or weigh them one by one. If the player has found a pair with the same weight or sound, they can look on the underside and check whether the upper and lower parts fit together. The winner is the player who has found the most pairs at the end.



SOUNDS

Can you hear the differences?

Five of the fun-coloured animals make different sounds. Each pair of parts is filled with different elements and rattles or clatters like a percussion instrument. Two wooden parts sound exactly the same and belong together. Simply pick up a wooden part and shake it, listen very carefully to the sounds and then pick up another part, shake it and listen to if it sounds the same. With the funny animal friends on the back, the children can check for themselves whether they have found the matching parts. They also promote their concentration by listening it carefully. Rhythm games in connection with other instruments or songs can also be a way to integrate and get to know the wooden parts.



WEIGHTS

Do you recognise the differences?

With these ten animal wooden pieces, children play memo in a different way. Here are pairs of animals (upper and lower parts) with the same weight searched for.

The children learn to recognise different weights. Which part is heavier than the other? Which is particularly light and which is the heaviest? This trains their perception and improves their ability to judge. It does not only help in everyday life, but also promotes the concentration. The wooden pieces fit well in the hand and are easy for children to grasp and put together.





MORE GAME VARIANTS

Big Memo

Play a memo game with all 20 pieces. Which animal sounds the loudest? Which is the quietest? Train your hearing and remember which animal sounds like. Which animal is the heaviest? Which is the lightest? Remember which animal is shown on each weighted wooden part and collect the animal motifs that belong together.



Puzzle / Mix & Match

The children can also develop more great play ideas with the animals and puzzle the animals together (lying or standing) or create funny new animals. What do you think it looks like when the elephant suddenly has the giraffe's long neck?



Riddle

Try to solve the riddle with your eyes blindfolded. You will only know the result when you open your eyes again and see if the animal motifs fit together.



Building a tower

Now skill is needed! Try to build as many pieces as possible on top of each other. How high will your animal tower be? The children should also consider which wooden parts should be placed at the bottom and which at the top so that the tower is as stable as possible.





23605 IMPUZZIBLE 2 IN 1

Peux-tu entendre un puzzle ? Peux-tu peser les pièces ?

Jouer et expérimenter avec des poids et des sons

Ce jeu permet de stimuler la perception des enfants en attirant leur attention sur un sens, en l'occurrence l'ouïe ou le poids. C'est justement la stimulation du sens de l'ouïe qui est souvent négligée dans un monde bruyant et submergé d'images. De plus, la concentration des enfants est également stimulée. En écoutant les bruissements et les cliquetis énigmatiques, les enfants développent leur capacité à percevoir et à distinguer différents sons. Ils découvrent ainsi de manière ludique leur sens du rythme et de la musique.

Les boîtes d'expérimentation suscitent toujours l'enthousiasme et sont très appréciées tant des enfants que des pédagogues. En agissant eux-mêmes, les enfants acquièrent des expériences et des connaissances importantes. Les enfants qui expérimentent eux-mêmes apprennent de manière plus approfondie, retiennent plus longtemps ce qu'ils ont appris et peuvent plus facilement appliquer leurs connaissances dans de nouvelles situations.

La particularité d'Impuzzible :

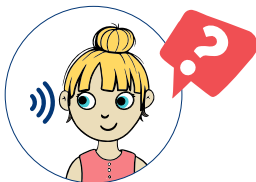
Impuzzible réunit deux thèmes dans une même boîte. La combinaison du puzzle ou du jeu de mémoire sur le thème „Bruits et poids“ propose de nombreuses idées de jeu et les enfants découvrent sans cesse de nouvelles choses. La grande boîte convient aussi bien pour jouer en groupe que seul.

Les illustrations modernes d'animaux et les pièces en bois d'une qualité particulièrement élevée ont un caractère très stimulant et invitent à jouer. Les enfants peuvent y jouer de différentes manières. Amuse-toi bien avec l'aventure Impuzzible !

Idée de jeux

Le jeu de mémoire des bruits ou des poids se joue comme un jeu de mémoire normal. Toutes les pièces en bois (soit des sons, soit des poids) sont réparties sur la table, face imprimée vers le bas. Le plus jeune joueur commence. Les enfants prennent ensuite à tour de rôle deux éléments d'animaux dans leurs mains et les secouent l'une après l'autre ou les pèsent dans leurs mains. Si le joueur a trouvé une paire avec le même poids ou le même son, il peut alors regarder. En effet, sur la face inférieure, les enfants peuvent voir si les parties supérieure et inférieure s'accordent et les contrôler eux-mêmes. Le joueur qui a remporté le plus de paires à la fin gagne la partie.

EST-CE POSSIBLE
OU IMPOSSIBLE ?



BRUITS

Entends-tu les différences ?

Cinq des animaux amusants et colorés font des bruits différents. Chaque paire de pièces est remplie d'éléments différents et émet des

cliquetis ou des bruissements comme un instrument de percussion. Deux pièces de bois s'entendent exactement de la même manière et vont ensemble. Il suffit de prendre une pièce de bois et de la secouer, d'écouter très attentivement les sons, puis de choisir une autre pièce, de la secouer et d'écouter si elle fait le même bruit. Grâce aux drôles d'amis des animaux au dos, les enfants peuvent vérifier eux-mêmes s'ils ont trouvé les pièces correspondantes. Le fait d'écouter attentivement permet en outre de développer la capacité de concentration. Les jeux rythmiques associés à d'autres instruments ou chansons peuvent également être une manière d'intégrer et d'apprendre à connaître les pièces en bois.



POIDS

Reconnais-tu les différences ?

Avec les dix pièces animales en bois, les enfants jouent au jeu de mémoire d'une manière différente. Il s'agit ici de trouver des paires

d'animaux (parties supérieures et inférieures) ayant le même poids. Les enfants apprennent à reconnaître différents poids. Quelle pièce est plus lourde que l'autre ? Laquelle est la plus légère et laquelle est la plus lourde ? Cela permet d'entraîner la perception et d'améliorer la capacité d'évaluation. Cela aide non seulement dans la vie quotidienne, mais favorise également la concentration. Les pièces en bois tiennent bien en main et sont faciles à saisir et à assembler, même pour les enfants.



AUTRES VARIANTES DE JEU

Big Memo

Joue à un jeu de mémoire avec les 20 pièces. Quel animal fait le plus de bruit ? Lequel est le plus silencieux ? Entraîne ton ouïe de manière ciblée et retient quel animal émet quel son. Quel animal est le plus lourd ? Lequel est le plus léger ? Mémorise quel animal est représenté sur quelle pièce de bois de poids et rassemble les motifs d'animaux qui vont ensemble.



Puzzle / Mix & Match

Les enfants peuvent également créer d'autres idées de jeux formidables avec les animaux et faire des puzzles avec les animaux (couchés ou debout) ou créer de nouveaux animaux amusants. À quoi peut bien ressembler l'éléphant qui a soudain le long cou de la girafe ?



Énigmes

Essaie de résoudre l'énigme les yeux bandés. Tu ne connaîtras le résultat que lorsque tu ouvriras à nouveau les yeux et que tu verras si les motifs d'animaux vont ensemble.



Construire une tour

C'est le moment de faire preuve d'adresse ! Essaie d'assembler le plus de pièces possible les unes sur les autres. Quelle sera la hauteur de ta tour d'animaux ? Les enfants doivent également se demander quelles pièces en bois doivent être montées tout en bas et quelles pièces doivent être montées tout en haut, afin que la tour soit la plus stable possible.





23605 IMPUZZIBLE 2 IN 1

仔细听一听，好好地用手掂一下重量。

开始玩吧，感受声音和重量的区别。尝试体验一下，感受声音和重量的区别。

你能否辨认出其中的区别

游戏具体通过两方面来增强孩子们的感知能力：声音和重量。我们现在的世界过于嘈杂，良好的听觉感官发育有所欠缺，且充斥着各种各样的图像。这款游戏则能够让孩子们对声音有着更强的感知和理解。不仅如此，在通过辨识不同重量块的过程中，孩子们的专注力也可以得到提升。当孩子们听出沙沙声和咔哒声时，他们就有了识别区分不同声音的能力。通过一种寓教于乐的趣味方式，提升孩子的乐感和律动感知。

声音盒与重量盒能够常常激发孩子们的灵感，并且很受孩子们以及老师们的欢迎。通过尝试和探索，孩子们能够获得重要的体验和知识。通过这种方式，他们能有更深刻的学习体验，对所学知识有更深记忆，并能更容易地将在不同的环境里活用所学知识。

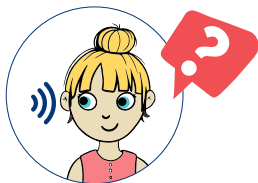
“首尾捉迷藏”的特殊之处：

“首尾捉迷藏”融合了将两种主题。它不仅仅可以作为一款拼图，也是一种记忆游戏，融入了声音和重量的元素。孩子们可以研究出很多玩法，让孩子总是能够在玩的过程中发现新大陆。这种大套件的玩具，既可以单人玩，也可以多人一起玩。

现代化的动物图案设计以及带有卡通形象的高质感积木可以让孩子们产生浓烈兴趣。孩子们可以通过不同的角度去玩和体验。在探索和解谜中获取更多的乐趣！

游戏玩法：

声音盒和重量盒的玩法同其他记忆类游戏类似。先将所有的积木块（声音盒或者重量盒）正面图案朝下，分散地放在桌上。由年龄最小的玩家开始游戏。每个玩家轮流选取两块积木块，用手摇晃、掂量，通过声音或重量上的差别进行区分。如果有玩家表示自己找到了一对匹配的积木，重量相同或者发出的声音一致，那么需要将手中的积木翻转过来，看下两块积木的图案是否相匹配。最终谁配对的积木最多，谁就获胜。



声音

你能听出差别吗？

五对彩色动物积木块能够发出不同的声音。每一对动物积木块的填充物都不同，能够像打击乐器一样发出沙沙声或咔哒声。发出相同声音的积木块就是相

匹配的一对。选取一块积木摇晃一下，然后仔细地听它发出的声音。随后再抽取另一块积木，摇晃听一听它的声音，判断是否和第一块声音相同。积木块上一面印有动物图案，可以将积木块翻转过来，看看两块积木块的图案是否能够匹配。同时，通过仔细倾听，孩子的专注力可以得到提高。与其他乐器或歌曲相结合，也可以变成一款节奏律动游戏。



重量

你能够辨认出不同吗？

孩子们可以通过十个动物积木块，进行与众不同的记忆游戏。这些积木块由相匹配的上下两块组成，它们有着相同的重量。试着学习辨别不同的重量，哪个

更重些，哪个最轻？以此锻炼感知力和判断力，这些技能在日常生活中很有帮助。孩子的专注力也可以提高。积木大小非常适合，宝宝们的小手可以舒适地抓取并将积木拼在一起。





更多的游戏玩法：

超级记忆游戏

用整套20块积木，玩一场大型记忆游戏。哪个积木块的声音最大？哪个声音最小？考验你的听力，记住每个积木块的声音。哪种积木块最重？哪种最轻？记住每种动物的重量，并且将重量相匹配的积木拼在一起



拼图/打乱&匹配

孩子们也可以创造出更有趣的玩法，将不同的积木拼在一起。可以平放，也可以竖着放，创造出新的动物。当大象的身体和长颈鹿的头拼合在一起时，你觉得它看起来像什么？



猜谜

闭上眼睛，试着找出相同声音的积木块。睁开眼睛，看看你判断的是否准确？



堆塔

更需要技巧的玩法！尽可能地将积木堆得更高。你的“动物塔”能搭到多高呢？孩子们也可以发动脑筋，看看哪种动物适合放在最下面，哪种最适合放在最顶层，才能够让“动物塔”更加稳固吧！



23605 IMPUZZIBLE 2 IN 1

Kun je een puzzel horen? Kun je de onderdelen wegen?

Spelen en experimenteren met gewichten en geluiden

Dit spel bevordert specifiek de waarneming van kinderen door hun aandacht te vestigen op één zintuig - in dit geval het gehoor of de gewichtswaarwording. Net het bevorderen van het gehoor wordt vaak verwaarloosd in een wereld die lawaaiig is en overspoeld wordt met beelden. Bovendien wordt ook de concentratie van de kinderen bevorderd. Als de kinderen luisteren naar het mysterieuze geritsel en geratel, ontwikkelen ze het vermogen om verschillende geluiden waar te nemen en van elkaar te onderscheiden. Spelenderwijs ontdekken ze zo hun gevoel voor ritme en muziek.

Experimenteerdozen inspireren altijd en zijn erg populair bij zowel kinderen als opvoeders. Kinderen doen belangrijke ervaring en kennis op door hun eigen acties. Kinderen die zelf experimenteren leren grondiger, houden het geleerde langer vast en kunnen hun kennis ook gemakkelijker toepassen in nieuwe situaties.

Wat is er zo speciaal aan Impuzzible:

Impuzzible voegt twee thema's samen in één doos. De combinatie van puzzel en memospel over het thema 'geluiden en gewichten' levert veel spelideeën op en de kinderen ontdekken altijd wel iets nieuws. De grote set is geschikt om zowel in een groep als alleen te spelen.

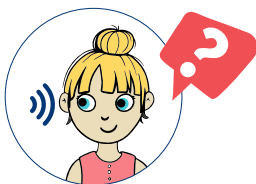
De moderne dierenillustraties en de bijzonder hoogwaardig bewerkte houten onderdelen hebben een hoog uitdagend karakter en nodigen uit tot spelen. De kinderen kunnen hiermee op verschillende manieren spelen. Veel plezier met het Impuzzible-avontuur!

Spelidee

De geluids- of gewichtsmemo wordt gespeeld als een normale memo. Alle houten stukken (geluiden of gewichten) worden op de tafel gelegd met de bedrukte kant naar beneden. De jongste speler begint. Nu nemen de kinderen om de beurt twee dierenstenen in hun hand en schudden ze achter elkaar of wegen ze met de handen. Als een speler denkt een paar met hetzelfde gewicht of geluid te hebben gevonden, wordt er nagekeken. Want aan de onderkant kunnen de kinderen zien of de boven- en onderkant in elkaar passen en dat zelf controleren. Degene die aan het einde de meeste passende stenen heeft verzameld, is de winnaar.

IS HET MOGELIJK
OF ONMOGELIJK?





GELUIDEN

Kun je de verschillen horen?

Vijf grappige en kleurrijke dieren maken verschillende geluiden. Elk deel van een koppel is gevuld met verschillende elemen-

ten en rammelt of klettert als ware het een percussie-instrument. Twee stukken hout klinken precies hetzelfde en horen dus bij elkaar. Neem gewoon een houten stuk en schud het heen en weer, luister heel goed naar de geluiden en kies dan een ander stuk, schud het en luister of het een zelfde geluid maakt. Met de grappige dierenvriendjes op de achterkant kunnen de kinderen zelf controleren of ze de passende delen hebben gevonden. Door goed te luisteren wordt ook het concentratievermogen bevorderd. Ritmespelletjes in combinatie met andere instrumenten of liedjes kunnen ook een manier zijn om de houten onderdelen te integreren en te leren kennen.



GEWICHTEN

Herken je de verschillen?

Met de tien houten dierenstukken kunnen kinderen memo spelen op een heel andere manier. Hier worden dierenkoppels (boven- en onderkant) met hetzelfde gewicht

gezocht. De kinderen leren zo verschillende gewichten te herkennen. Welk deel is zwaarder dan het andere? Welk deel is bijzonder licht en welk is het zwaarste deel? Dit traint de waarneming en verbetert het beoordelingsvermogen. Dat helpt niet alleen in het dagelijks leven, maar bevordert ook de concentratie. De houten onderdelen liggen goed in de hand en zijn voor kinderen gemakkelijk vast te pakken en in elkaar te puzzelen.



ANDERE SPELVARIANTEN



Grote memo

Speel een memospel met alle 20 delen. Welk dier klinkt het luïdst? Welk dier is het stilst? Train je gehoor en onthoud welk dier welk geluid maakt. Welk dier is het zwaarst? En welk het lichtst? Onthoud welk dier is afgebeeld op welk houten gewichtstuk en verzamel de dierenmotieven die bij elkaar horen.



Puzzelen/Mix & Match

De kinderen kunnen nog meer leuke spelideeën met de dieren ontwikkelen en de dieren samen puzzelen (liggend of staand) of leuke nieuwe dieren maken. Hoe ziet het eruit als een olifant opeens de lange nek van de giraf heeft?



Raadsels

Probeer de puzzel met gesloten ogen op te lossen. Je weet pas wat het resultaat is als je de ogen weer opent en ziet of de dierenmotieven echt bij elkaar passen.



Een toren bouwen

Nu is behendigheid vereist! Probeer zoveel mogelijk stukken op elkaar te bouwen. Hoe hoog wordt je diertoren? De kinderen moeten ook bedenken welke houten onderdelen onderaan moeten komen en welke bovenaan, zodat de toren zo stabiel mogelijk is.





23605 IMPUZZIBLE 2 IN 1

Riesci a sentire un puzzle? Puoi pesare i pezzi?

Giocare e sperimentare con pesi e suoni

Questo gioco promuove in modo specifico la percezione dei bambini attirando la loro attenzione su un senso, in questo caso quello dell'udito o del peso. È proprio la stimolazione del senso dell'udito che viene spesso trascurata in un mondo rumoroso e inondato di immagini. Inoltre, il gioco favorisce la concentrazione dei bambini. Ascoltando i misteriosi fruscii e rumori, sviluppano la capacità di percepire e distinguere i diversi suoni. Giocando scoprono il proprio senso del ritmo e della musica.

**È POSSIBILE O
IMPOSSIBILE?**

Le scatole degli esperimenti suscitano sempre ispirazione e sono molto apprezzate sia dai bambini che dagli educatori. I bambini acquisiscono esperienze e conoscenze importanti attraverso le loro stesse azioni. Inoltre, sperimentando da soli imparano in modo più approfondito, memorizzano più a lungo ciò che hanno appreso e possono applicare più facilmente le loro conoscenze in nuove situazioni.

Cos'ha di speciale Impuzzle:

Impuzzle riunisce due tematiche in una sola scatola. La combinazione di puzzle e memory sul tema „suoni e pesi“ dà origine a molte idee di gioco e i bambini scoprono sempre qualcosa di nuovo. Il set è adatto per giocare in gruppo o da soli.

Grazie alle moderne illustrazioni di animali e agli elementi in legno di alta qualità, il gioco è molto stimolante e invoglia a mettersi alla prova. I bambini possono giocare in diversi modi. Buon divertimento con l'avventura Impuzzle!

Idea di gioco

Il memory dei suoni o dei pesi può essere giocato come un normale memory. Tutti i pezzi di legno (suoni o pesi) vengono disposti sul tavolo con il lato stampato rivolto verso il basso. Inizia il giocatore più giovane. A turno, i giocatori prendono in mano due pezzi e li agitano una alla volta o li soppesano. Se il giocatore trova una coppia con lo stesso peso o suono, può procedere al controllo. Infatti, sul lato inferiore è possibile verificare se i pezzi in alto e in basso si incastrano tra loro. Vince il giocatore che al termine del gioco ha collezionato più coppie.



SUONI

Riesci a sentire le differenze?

Cinque animali divertenti e colorati emettono suoni diversi. Ogni coppia è riempita di elementi diversi e risuona o tintinna come uno strumento a percussione. Due pezzi di legno suonano esattamente allo stesso modo, quindi combaciano. Basta prendere un pezzo di legno e scuoterlo, ascoltare molto attentamente i suoni e poi scegliere un altro pezzo, scuoterlo e ascoltare se ha lo stesso suono. Osservando gli animali sul retro, i bambini possono verificare da soli se hanno trovato i pezzi corrispondenti. L'ascolto attento favorisce inoltre la capacità di concentrazione. Anche i giochi ritmici in combinazione con altri strumenti o canzoni possono contribuire al processo di integrazione e conoscenza degli elementi in legno.



PESI

Riconosci le differenze?

Tanti modi diversi di giocare a memory con i dieci elementi in legno che raffigurano divertenti animali. I giocatori dovranno cercare coppie di animali (parte superiore e parte inferiore) con lo stesso peso. I bambini imparano a riconoscere idiversi pesi. Quale pezzo è più pesante dell'altro? Quale è particolarmente leggero e quale è il più pesante? Questo gioco allena la percezione e migliora la capacità di valutazione. Non solo costituisce un valido aiuto nella vita quotidiana, ma favorisce anche la concentrazione. Gli elementi in legno si adattano bene alla mano dei bambini e sono facili da afferrare e assemblare.





MORE GAME VARIANTS

Memory grande

Gioca a memory con tutti i 20 pezzi. Quale animale emette il suono più forte? Qual è il più silenzioso? Allena l'udito e ricorda quali sono i suoni degli animali. Qual è l'animale più pesante? Qual è il più leggero? Osserva quale animale è raffigurato sul pezzo di legno più pesante e recupera le figure che appartengono allo stesso gruppo.



Puzzle/mischia e abbina

I bambini possono inventare altre fantastiche idee di gioco con gli animali e comporre dei puzzle (da sdraiati o in piedi) o creare nuovi animali divertenti. Che impressione fa un elefante con il collo lungo di una giraffa?



Puzzle

Cerca di comporre il puzzle con gli occhi bendati. Conoscerai il risultato solo quando riaprirai gli occhi e vedrai se le figure degli animali si incastreranno tra loro.



Costruire una torre

Qui la parola d'ordine è destrezza! Cerca di impilare il maggior numero possibile di pezzi. Quanto sarà alta la tua torre di animali? I bambini dovranno riflettere su quali parti di legno posizionare in basso e quali in alto, in modo che la torre sia più stabile possibile.



23605 IMPUZZIBLE 2 IN 1

¿Oyes el sonido de las piezas? ¿Cuánto pesa cada una de ellas?

Jugar y experimentar con pesos y sonidos

Este juego fomenta específicamente la percepción de los más pequeños y centra su atención en dos conceptos: la capacidad auditiva y el sentido del peso. En nuestro mundo ruidoso e inundado de imágenes, la capacidad auditiva suele descuidarse. Por ello, este juego fomenta la concentración. Con las piezas de Impuzzible, los niños escuchan crujidos y repiqueteos misteriosos, desarrollan la capacidad de percibir y aprenden a distinguir entre distintos sonidos. Descubren así su sentido musical y del ritmo mientras juegan.

Este tipo de kits de experimentación sirven de inspiración para los más pequeños y son muy populares también entre los educadores. A través de sus propias acciones, los niños adquieren importantes experiencias y conocimientos. Además, los niños que experimentan por sí mismos aprenden más a fondo, retienen lo aprendido durante más tiempo y son capaces de aplicar sus conocimientos más fácilmente en situaciones nuevas.

¿Qué tiene de especial Impuzzible?

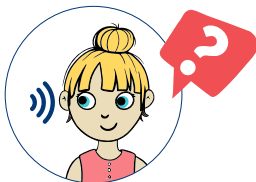
Impuzzible reúne dos conceptos en una sola caja: un rompecabezas y un juego de memoria en torno al tema «sonidos y pesos». Ambos temas dan pie a un gran número de modalidades de juego con las que los niños siempre descubren algo nuevo. El juego principal es adecuado tanto para jugar en grupo como en solitario. Las modernas ilustraciones de animales y las intrincadas formas de las piezas abren un sinfín de posibilidades e invitan a los niños a jugar de lo lindo. Se puede jugar en distintas modalidades. ¡Arranca la aventura Impuzzible!

Dinámica del juego

Se trata de un memory en el que se deben relacionar dos sonidos o pesos iguales. Todas las piezas (con sonidos y pesos diferentes) deben extenderse sobre la mesa boca abajo. Empieza el jugador más joven. Los niños, por turnos, deben coger dos piezas y agitarlas una tras otra o pesarlas con la mano. El jugador que haya dado con dos piezas con el mismo peso o sonido puede mirar la parte inferior de las piezas: ahí podrá ver si la parte superior e inferior encajan y comprobar si realmente es así. Gana el jugador que consiga más parejas.

¿ES POSIBLE O
IMPOSIBLE?





SONIDOS

¿Oyes la diferencia?

Los cinco de los divertidos animales de colorines emiten sonidos diferentes. Cada pieza está rellena de distintos materiales y

suenan o repiquetea como si fuera un instrumento de percusión. Si dos de las piezas suenan igual, es que van juntas. Para comprobarlo, coge esa pieza y agítala, escucha atentamente el sonido y luego elige otra pieza, agítala y escucha si suena igual. También puedes ver si los divertidos animalitos de la parte de atrás encajan, así podrás comprobar por ti mismo si has encontrado las piezas correctas. Cuando se escucha con atención, también se fomenta la capacidad de concentración. También se pueden utilizar ritmos, instrumentos o canciones para distinguir las piezas y saber reconocerlas.



PESAS

¿Reconoces las diferencias?

Con las diez piezas de animales, los niños juegan al memory de una forma diferente. En esta modalidad deben buscarse las dos piezas (parte superior e inferior) que forman el mismo animal y que tienen el mismo

peso. Los niños aprenderán así a reconocer los distintos pesos.

¿Qué parte pesa más que la otra? ¿Cuál es la más ligera y cuál la más pesada? Esto entrena la percepción y mejora la capacidad de ponderación, algo que no solo ayuda en la vida cotidiana, sino que también favorece la concentración. Las piezas de madera se adaptan bien a la mano de los niños y son fáciles de agarrar y montar.



OTRAS MODALIDADES DEL JUEGO



Gran Memory

Juega al memory con las 20 piezas. ¿Qué animal es el que suena más fuerte? ¿Cuál es el más silencioso? Entrena tu oído y recuerda cómo suena cada animal. ¿Qué animal es el más pesado? ¿Cuál es el más ligero? Mira qué animal aparece en la pieza y busca la otra parte que encaja con él.



Rompecabezas/Mix & Match

Este juego se puede jugar en distintas modalidades: montar rompecabezas con los animales (en vertical u horizontal) o crear nuevos y divertidos animales. ¿Cómo sería un elefante con cuello de jirafa?



Adivina, adivinanza...

Escucha las piezas con los ojos vendados y elige cuáles van juntas. Solo sabrás el resultado cuando vuelvas a abrir los ojos y veas si las dos partes de los animales encajan.



Construye una torre

¡Ahora necesitamos concentración! Intenta colocar tantas piezas encima de otras como puedas. ¿Qué altura alcanzará tu torre? En este juego, los niños deberán elegir qué piezas pueden colocarse en la parte inferior y cuáles en la superior para que la torre sea lo más estable posible.



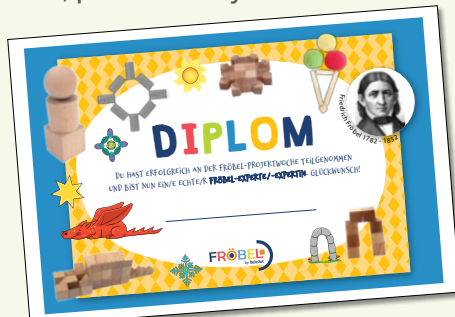


* ZUSATZMATERIAL ADDITIONAL MATERIAL

Wir bieten auf unserer Website, passend zu den Themen verschiedener Spiele, Puzzle, Outdoor- und Indoor-Artikel, tolles Zusatzmaterial zum Download an. Experimente, Tierwissen, ein Fröbeldiplom, Pflanzkalender und vieles mehr stehen für Sie bereit.

Einfach Downloaden und Ausdrucken, fertig!

On our homepage you will find a lot of extra material and tools for free downloading. They have been specially designed according to the topics of our different games, puzzles, indoor and outdoor products. Experiments, animal knowledge, a Froebel diploma, planting calendar and much more are waiting for you. Easily download, print and ready!



* AUSMALBILDER COLOURING PICTURES

* DIY IDEEN DIY IDEAS

* BASTELVIDEOS CRAFTY VIDEOS

* DOWNLOAD HIER



* EXPERIMENTIER-TAG
Jedes Kind darf an diesem Tag
Zuhause mitbringen. Nur die
miteinander vergleichen. Ist
das 'Aust?' bestimmt wieder
in den Eimer legen.

* WASSER-KARUSSELL - ERSTE PHYSIK
Mit diesem Spiel-Experiment kommt Schwingung in den Tag!
Mit einem Spiel-Experiment kommt Schwingung in den Eimer
Füllen Sie etwas Wasser in einen Eimer. Nehmen Sie den Eimer
in die Hand und schwingen ihn zuerst bis in Hüfthöhe, dann
immer höher hin und her. Läßt man ihn in einem großen
Wasserbecken (Kübel, 'Käsebad' fassen). Warum kippt das
Wasser immer höher?



LIKE US ON FACEBOOK!
BELEDUC.PLAY.EXPERIENCE.LEARN



MORE INFORMATION UNDER:
WWW.BELEDUC.DE



LIKE US ON INSTAGRAM!
@BELEDUC_LERNSPIELWAREN



GAME VIDEOS ON YOUTUBE!
YOUTUBE.COM/PLAYEXPERIENCELEARN



beleduc Lernspielwaren GmbH

Heinrich-Heine-Weg 2
09526 Olbernhau, Germany
Tel.: 0049 37360 162 0
Fax: 0049 37360 162 29
Mail: info@beleduc.de
www.beleduc.de

© beleduc 2023

Bitte Anschrift für Rückfragen aufbewahren.
Please retain for information.
Informations á conserver.
Guardar esta información para futuras referencias.
Informatie te bewaren.
Conservare per future referenze.
请保留包装材料上的产品信息。



EN71 and ASTM tested

