

Animal Line

24m+



for KIDS <3 YEARS

18012

beleduc






beleduc
small kids

Animal Line



24m+

Promoted skills:

-  Tactile awareness
-  Visual awareness
-  Cognition

for KIDS < 3 YEARS





Animal Line - Fädelspiel mit Safaritieren

Ach du Schreck! Die Safaritiere sind los! Jemand hat vergessen das Tor zuzumachen und nun sind alle Tiere aus ihren Gehegen spaziert. Was für ein Durcheinander! Vielleicht könnt ihr helfen sie wieder einzufangen und richtig hinzustellen?

Inhalt:

- 6 x Safaritiere
- 6 x Motivkarten
- 1 x Band
- 1 x Fädelhilfe



Spieler:

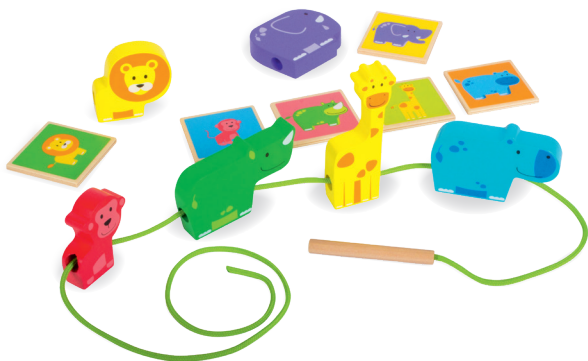
1+ / ab 24 Monaten

Spielanleitung:

Die kleinen Spieler fädeln abwechselnd die Tiere entsprechend der Reihenfolge der Karten auf.

Wenn alle Tiere in der richtigen Reihenfolge aufgefädelt sind und in der Tischmitte stehen, ist das Spiel vorbei und alle Mitspieler haben gewonnen. Die Tiere werden wieder abgefädelt, die Karten werden verdeckt und erneut gemischt. Danach kann eine neue Kartenreihe aufgedeckt werden.

Tipp: Beim Einzelspiel können die Tiere auch allein aufgefädelt werden. Dazu werden die Karten als Vorlagereihe gelegt oder die Tiere einfach ohne Vorlage aufgefädelt.



Spielvarianten:

Fortgeschrittenen Variante:

Die Tiere werden unter den Mitspielern verteilt. Bei zwei Spielern bekommt jeder drei, bei sechs Spielern bekommt jeder nur eines. Die Karten werden verdeckt, gemischt und in der Tischmitte verteilt. Jeder Spieler muss nun die entsprechenden Karten zu seinen Tieren finden. Wer die richtige Karte hat, legt sein Tier darauf.

Freie Variante:

Das Kind kann mit den Figuren spielen und diese den Motivkarten zuordnen oder die Tiere frei auf das Band auffädeln.

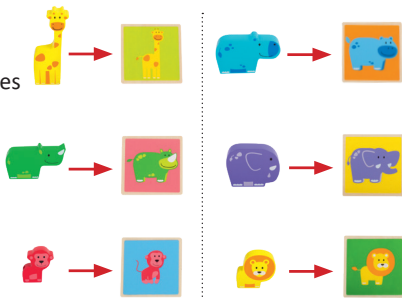


Animal Line - Threading game with safari animals

How awful! The safari animals are out! Someone has forgotten to close the gate, and now all the animals have come out of their enclosures. It's chaotic. Maybe you can help to catch them again and place them correctly?

Content:

- 6 x safari animals
- 6 x cards with pictures
- 1 x cord
- 1 x threading aid



Players:

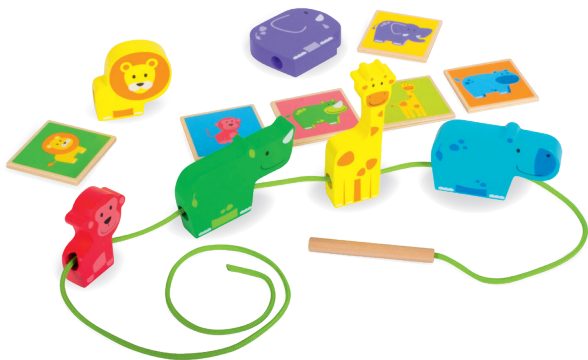
- 1+ / ab 24 months+

Play process:

The small players thread the animals one by one according to the order of the cards.

Once all animals have been threaded in the correct order and are placed in the middle of the table, the game is over and all the players have won.

Tip: If just one child is playing, they can also thread the animals on their own. The cards can be placed in a sequence to copy, or the animals can simply be threaded freely onto the cord.



Game variations:

Advanced level:

The animals are dealt to the players. If there are two players, each is given three and if there are six players, each is given only one.

The cards are placed face down, mixed and spread out in the the table. Each player must now find the right cards for his animals. If a player has the right card, (s)he puts his animal on it centre of.

Free version:

The child can play with the figures and match them with motif cards, or can thread the animals freely onto the cord.



Animal Line - Jeu à enfiler avec animaux du safari

Malheur ! Les animaux du safari se sont échappés ! Quelqu'un a oublié de fermer la barrière et tous les animaux sont sortis de leurs enclos. Quelle bousculade ! Peut-être pouvez-vous aider à les rattraper et à les mettre en ordre ?

Contenu :

6 x animaux du safari

6 x cartes à motifs

1 x cordon

1 x baguette d'enfilage



Joueurs :

1+ / à partir de 24 mois

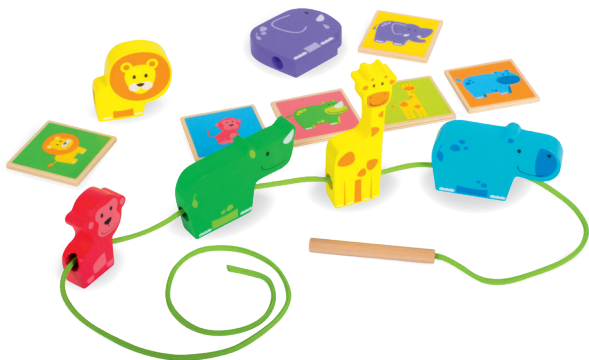


Règle de jeu :

Les petits joueurs enfilent les animaux sur le cordon, dans l'ordre indiqué par les cartes.

Lorsque tous les animaux sont enfilés dans le bon ordre et posés au centre de la table, le jeu est terminé et les joueurs ont tous gagné ensemble.

Conseil : On peut aussi jouer seul et enfiler les animaux sur le cordon. Pour cela, poser les cartes en rangée et enfiler les animaux dans le même ordre ou les enfiler sans tenir compte des cartes.



Variantes de jeu :

Variante avancée :

Distribuer les animaux aux joueurs. Si l'on joue à deux, chacun reçoit trois animaux, si l'on joue à six, chacun reçoit un seul animal.

Retourner les cartes, les mélanger et les placer au centre de la table. Chaque joueur doit trouver les cartes correspondant à ses animaux. Celui qui a la bonne carte, pose son animal dessus.

Variante libre :

L'enfant peut également jouer avec les animaux et les regrouper avec les cartes correspondantes ou enfiler les animaux librement sur le cordon.



Animal Line - Juego para enhebrar animales salvajes

¡Cielo santo! ¡Los animales salvajes se han escapado! Alguien ha olvidado cerrar la puerta y los animales han abandonado su cerca para irse de paseo. ¡Menudo lío que se ha armado! ¿Podrías ayudar a volver a cogerlos todos y ponerlos en sus sitios correspondientes?

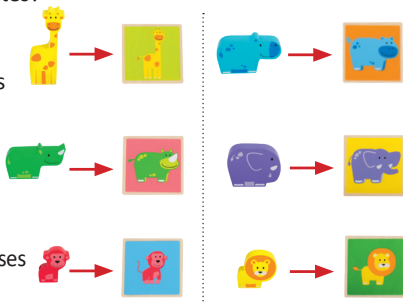
Contenido:

6 x animales salvajes

6 x fichas ilustradas

1 x hilo

1 x enhebrador



Jugadores:

1+ / a partir de 24 meses

Instrucciones del juego:

Los jugadores van enhebrando, por turnos, los animales en el orden que indican las fichas.

Una vez todos los animales están enhebrados en el orden correcto y colocados en el centro de la mesa, el juego se da por terminado y ganan todos los jugadores juntos como equipo.

Consejo: También en solitario se puede jugar y enhebrar los animales. Para ello se ponen en fila las fichas y se sigue el modelo, o simplemente se van enhebrando los animales sin seguir pauta.



Variantes del juego:

Variante avanzada:

Los animales se reparten entre los jugadores. Si son dos jugadores, cada uno recibe tres figuras; si son seis jugadores, sólo le toca una figura a cada uno.

Las fichas se colocan boca abajo, se mezclan y se reparten en el centro de la mesa. Ahora, cada jugador debe encontrar las fichas correspondientes a sus animales. El que encuentra la ficha correcta, coloca su animal encima.

Variante libre:

Los chicos pueden jugar con los animales e ir asociándolos con las fichas, o simplemente enhebrar las figuras.



Animal Line - Rijspel met safaridieren

O jeetje! De safaridieren zijn los! Iemand heeft vergeten de poort dicht te doen en nu zijn alle dieren uit de stal gelopen. Wat een chaos. Misschien kunnen jullie helpen om ze weer te vangen en op hun juiste plaats te brengen?

Inhoud:

- 6 x safaridieren
- 6 x motiefkaartje
- 1 x lint
- 1 x aanrijg-hulp



Spelers:

- 1+ / vanaf 24 maanden

Speelaanwijzing:

De kleine spelertjes rijgen om de beurt de dieren aan het lint, in overeenstemming met de volgorde van de kaarten. Wanneer alle dieren in de juiste volgorde aan het lint gerijgd zijn en in het midden van de tafel staan is het spel ten einde en hebben alle spelers gewonnen.

Tip: Bij het alleen spelen kunnen de dieren ook alleen opgeregen worden. Daartoe worden de kaarten als voorbeeld gelegd of de dieren eenvoudig zonder voorbeeld opgeregen.



Spelvarianten:

Gevorderde variant:

De dieren worden verdeeld onder alle spelers. Bij twee spelers krijgt elke speler drie dieren, bij zes spelers krijgt ieder er slechts één.

De kaarten worden omgedraaid, gemengd en verdeeld in het midden van de tafel. Iedere speler moet nu de kaarten vinden die overeenstemmen met zijn dieren. Wie de juiste kaart heeft, legt zijn dier erop.

Vrije variant:

Het kind kan met de figuren spelen en ze bij de motiefkaarten indelen of de dieren vrij op het lint rijgen.



Animal Line - Gioco da infilare con animali da safari

Dio mio! Gli animali da safari sono fuggiti! Qualcuno ha dimenticato di chiudere il cancello e ora tutti gli animali sono usciti dalle loro recinzioni. Che confusione. Forse potete aiutare a catturarli e collocarli correttamente

Contenuto:

6 x animali da safari

6 x carte con motivi

1 x nastro

1 x ausilio per
infilare gli animali



Numero di giocatori:

1+ / adatto a partire
da 24 mesi

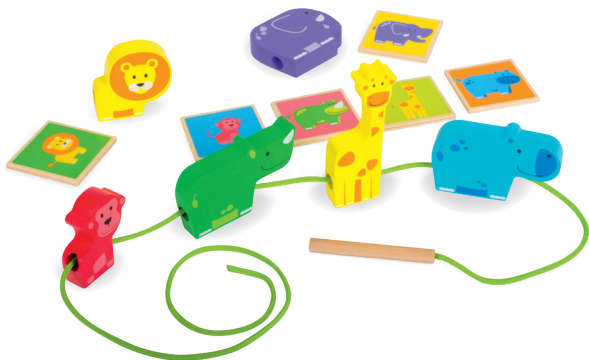


Istruzioni:

I piccoli giocatori infilano a turno gli animali nell'ordine mostrato dalle carte.

Dopo aver infilato tutti gli animali nell'ordine corretto e averli collocati al centro del tavolo, il gioco termina e vincono tutti i giocatori.

Consiglio: In presenza di un solo giocatore, gli animali possono essere infilati anche da soli. È possibile utilizzare le carte per indicare l'ordine giusto oppure infilare gli animali senza un ordine preciso.



Varianti di gioco:

Variante avanzata:

Gli animali vengono distribuiti ai giocatori. Con due giocatori, ciascuno riceve tre animali, con sei giocatori, ciascuno riceve solo un animale.

Le carte vengono coperte, mescolate e distribuite al centro del tavolo. Ogni giocatore deve quindi trovare le carte corrispondenti ai propri animali. Colui che trova la carta giusta, vi poggia sopra il proprio animale.

Variante libera:

Das Kind kann mit den Figuren spielen und diese den Motivkarten zuordnen oder die Tiere frei auf das Band auffädeln.



野生动物穿线乐 - 野生动物穿线游戏

糟了！动物们跑出来了，某些人忘记关门，所有的动物从他们的围栏里出来了。或许你能够帮忙把他们一一找回来并安置好

游戏配件

6个野生动物

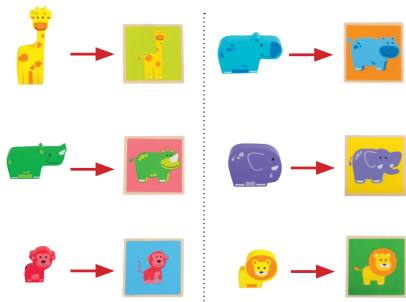
6张木卡片

1根绳子

1个穿绳棒

游戏人数

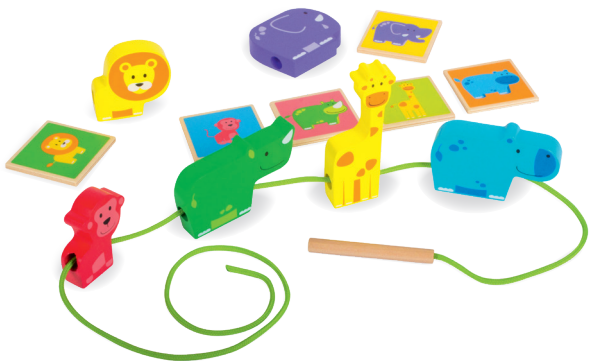
1人以上 / 2岁以上



玩耍过程

将所有的动物木块按照木卡片的顺序穿好并放在桌子中央后，游戏就结束了。

注：如果只是一个孩子玩耍，也是很有趣的。自己可以按照木卡片显示的顺序用绳穿过。也可以不按照木卡片显示的顺序，自己随意穿。



游戏变化

高级级别

将6个动物木块分给不同的参加者，如果有两个人玩，则每人得三个动物。如果有六个人，则每人得一个动物。将所有的木卡片正面朝下，随意地放在桌子中央。大家轮流翻看木卡片，当翻到和自己所分到的动物木块显示相同图案的木卡片时，才能把这个动物木块穿到绳子上。

自由版本

孩子们可以根据卡片上的图案顺序穿对应的动物，或者可以自由的用绳子穿每个动物



beleduc
small kids



for KIDS < 3 YEARS



18012 Animal Line



beleduc Lernspielwaren GmbH

Heinrich-Heine-Weg 2

09526 Olbernhau, Germany

Tel.: 0049 37360 162 0

Fax: 0049 37360 162 29

Mail: info@beleduc.de

www.beleduc.de

© beleduc 2017



Bitte Anschrift für Rückfragen aufbewahren.

Please retain for information.

Informations á conserver.

Guardar esta información para futuras referencias.

Informatie te bewaren.

Conservare per future referenze.



beleduc