

HUMANICO

Tri des déchets
Separación de residuos



beleduc



HUMANICO « Tri des déchets » | "Separación de residuos"

Avec ce puzzle d'association, nous souhaitons aborder l'importance du tri des déchets / du recyclage et, au niveau international, familiariser tous les enfants avec ce thème.



Tous les contenus ont été choisis de manière à être adaptés aux enfants et illustrés de la manière la plus claire possible. Les poubelles colorées sont symboliques, pour mieux illustrer le sujet.

Con este puzle de tareas, queremos abordar la importancia de la separación de residuos/el reciclaje y familiarizar con el tema a todos los niños del mundo.

Todos los contenidos se han elegido pensando en los niños y se han ilustrado con la mayor claridad posible. Los contenedores de basura de colores son simbólicos para ilustrar mejor el tema.

30 pièces · 5 thèmes | 30 piezas · 5 temas



Le puzzle favorise | El rompecabezas fomenta

L'apprentissage ludique – facile et amusant!

Ce puzzle de 30 pièces exerce la combinaison logique, les capacités de communication et la compréhension du thème de la « Tri des déchets » de manière adaptée aux enfants.

¡Aprender lúdicamente es muy fácil!

Este puzzle de 30 piezas fomenta la combinación lógica, la comunicación así como la comprensión sobre el tema “separación de residuos” adaptada a los niños.



L'éducation linguistique | Educación Lingüística

Développer des compétences linguistiques et enrichir le vocabulaire en nommant différents objets.

Fomento del lenguaje y la expansión del vocabulario a través de la denominación de objetos.



L'éducation somatique | Educación somática

Assembler correctement toutes les pièces et contrôler soi-même si les assembler les pièces. Entraîne la coordination œil-main.

Monte todas las piezas correctamente y compruebe usted mismo que las piezas encajan. Entrena la coordinación ojo-mano.



L'éducation sociale | Educación Social

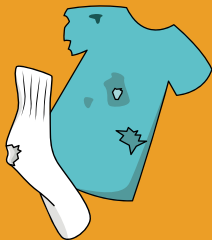
Premières connaissances sur le tri des déchets et leur élimination.

Primeros conocimientos sobre separación y eliminación de los residuos.

Déchets résiduels | Contenedor de residuos generales

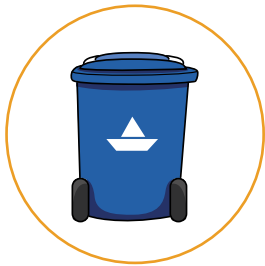
Cette poubelle peut contenir les déchets produits par le ménage. La saleté balayée, les chaussettes et chaussures usées, les couches pleines ou la vaisselle ou porcelaine cassée peuvent être jetées correctement ici, les vieux jouets et les jouets cassés également.

En este contenedor se pueden tirar los residuos domésticos. Es el sitio adecuado para tirar la suciedad que se recoge barriendo, calcetines y zapatos rotos, pañales sucios, piezas de la vajilla o de porcelana rotas. También se pueden tirar aquí los juguetes viejos y rotos.

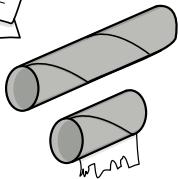


Déchets papier | Contenedor de papel

Tout ce qui est en papier ou en carton peut être jeté dans la poubelle à papier. Les boîtes à œufs, les journaux, les lettres et les vieux cahiers peuvent être jetés ici. Il est important de séparer le plastique ou les films du papier, de sorte que seuls le papier et le carton soient jetés dans la poubelle à papier.



En el contenedor de papel se puede tirar todo lo que esté hecho de papel o cartón. Es el sitio adecuado para tirar cartones de huevos, periódicos, cartas y cuadernos viejos. Es importante separar el plástico o el film transparente del papel, de forma que solo el papel y el cartón acaben en el contenedor de papel.



Auto-vérification aisée basée sur le contour des pièces de puzzle et au code de couleurs. | Fácil autocomprobación basada en los contornos de las piezas del rompecabezas y a la codificación por colores.

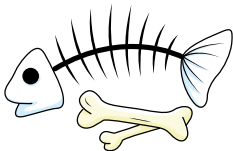


Déchets biologiques | Contenedor de residuos orgánicos

Tout ce qui peut être composté peut être jeté dans les déchets organiques. Les restes de nourriture, de fruits et légumes sont ainsi correctement éliminés. Les plantes qui ont séché peuvent également être jetées ici.



En el contenedor de residuos orgánicos se puede tirar todo lo que sea compostable. Es el sitio adecuado para tirar las sobras de comida y los restos de fruta y verdura. Aquí también se pueden tirar las plantas secas.



Les déchets plastiques | Contenedor de plásticos

Tout ce qui s'appelle emballage et qui est composé de plastique ou de film peut être jeté ici. Les pots de yaourt vides, les boîtes de conserve vides, les bouteilles en plastique et les flacons de shampoing vides peuvent également être correctement jetés dans la poubelle à plastique.

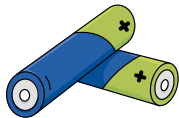
Aquí se puede tirar todo lo que recibe el nombre de envase y es de plástico o film transparente. El contenedor de plásticos es el sitio adecuado para tirar envases de yogur vacíos, latas de conserva vacías, botellas de plástico y botes de champú vacíos.



Déchets dangereux | Contenedor de residuos especiales

Certains objets ne doivent pas être jetés dans les poubelles habituelles, mais font partie des déchets spéciaux. Les piles par exemple doivent être placées dans une poubelle spécialement conçue à cet effet. Le verre usagé peut souvent être déposé dans des conteneurs publics. Le tri s'y fait généralement par couleur (verre blanc, brun ou vert).

Hay algunos objetos que no pueden tirarse en los contenedores habituales, son los llamados residuos especiales. Por ejemplo, las pilas deben depositarse en un punto de recogida especial. Por lo general, el vidrio usado puede llevarse a contenedores públicos. En ellos, suele clasificarse por colores (vidrio blanco, marrón o verde).





beleduc

beleduc Lernspielwaren GmbH
Heinrich-Heine-Weg 2
09526 Olbernhau, Germany

www.beleduc.de

© beleduc 2024