



# HUMANICO

Kontinente  
Continents



Kids  
of the world



beleduc

Leichte Selbstkontrolle durch die Konturen der Puzzleteile. |  
Easy self-checking based on contours of the puzzle pieces.



## Nordamerika | North America

In Nordamerika gibt es besonders viele Nationalparks, wie den Grand Canyon oder die Rocky Mountains. Durch die Nationalparks streifen Grizzly Bären, Bisons, Alligatoren, und am Himmel segeln Weißkopfseeadler. Schon lange bevor Europäer nach Amerika kamen, lebten dort bereits indigene Völker, also Ureinwohner. Sie haben ihre eigenen Sprachen und Traditionen.

In North America, there are many national parks, such as the Grand Canyon and the Rocky Mountains. Grizzly bears, bison, alligators, and bald eagles roam through the national parks. Long before Europeans arrived in America, indigenous people lived there. They have their own languages and traditions.

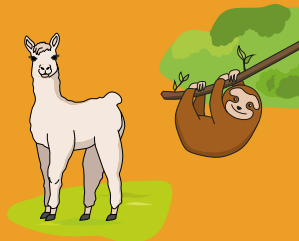


## Südamerika | South America

In Südamerika liegt der größte Regenwald der Erde: der Amazonas-Regenwald. Er speichert besonders viel Feuchtigkeit, was wichtig für das Klima der Erde ist. In den Wäldern und Gebirgen des Kontinents leben viele besondere Tiere, wie das Lama oder das Faultier. Wusstest du, dass Paprika, Tomaten und Kartoffeln ursprünglich aus Südamerika stammen?



The world's largest rainforest is located in South America: the Amazon rainforest. It stores a particularly large amount of moisture, which is important for the Earth's climate. Many unique animals, such as the llama and the sloth, live in the forests and mountains of the continent. Did you know that bell peppers, tomatoes and potatoes are originally from South America?





## Asien | Asia

Asien ist der größte Kontinent. Hier leben die meisten Menschen und ihre Kulturen, Sprachen und Traditionen sind sehr unterschiedlich. Der Kontinent Asien hat viel zu bieten: eisige Tundra, das höchste Gebirge, tropische Gebiete, alte Tempel und moderne Skylines. Besondere Tiere sind der Panda, der Wasserbüffel, der Orang-Utan und der Tiger.

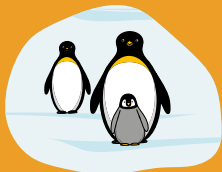
Asia is the largest continent. The largest number of people live in Asia and their cultures, languages and traditions are very diverse. The continent has a lot to offer: icy tundra, the highest mountain range, tropical areas, ancient temples and modern skylines. Some of the animals native to the Asian continent include the panda, water buffalo, orangutan, and tiger.



## Antarktis | Antarctic

Es gibt noch einen siebten Kontinent: die Antarktis. Dieses Gebiet liegt im Süden und ist das ganze Jahr fast komplett von Eis bedeckt. Dort wachsen nur wenige Pflanzen, vor allem Algen und Moose. Und auch Tiere findet man hier nur wenige: Pinguine, Robben, Krebse, Fische und Wale. Bis auf einige Forscher leben dort keine Menschen.

There is another seventh continent: the Antarctic. This region is located in the south and is almost completely covered by ice all year round. Only a few plants can grow here, mostly algae and moss. Similarly, there are very few animals found in this cold area: penguins, seals, crabs, fish, and whales. Apart from a few researchers, no people are living there.



## Wusstest du? | Did you know?

Die Kontinente hatten nicht immer die gleiche Form wie heute. Kontinente sind beweglich und können im Laufe der Zeit ihren Standort ändern. Vor über 150 Millionen Jahren waren sogar alle Kontinente vereint und bildeten einen großen Kontinent. Dieser hieß Pangäa.

The continents did not always have the same shape as today. Continents can move and change their location over a long period of time. More than 150 million years ago, the continents formed one large continent. It was called Pangaea.

Der Urkontinent  
Pangäa

The primeval  
continent  
Pangaea



## HUMANICO „Kontinente“ | “Continents”

Mit diesem Legepuzzle sollen Kinder die Kontinente erkunden können. Sie ordnen den Kontinenten ihre Sehenswürdigkeiten, typisches Obst und Gemüse, Tiere, traditionelle Kleidung und ihre Einwohner zu und lernen dabei die Welt kennen.

Alle Inhalte wurden so gewählt, dass es kindgerecht und möglichst klar verständlich bebildert ist.

With this matching puzzle, children can explore the continents. While learning about the world, they match each continent with its famous landmarks, typical fruits and vegetables, animals, traditional clothing, and its inhabitants.

All content has been chosen to be suitable for children and illustrated as clearly as possible.

30 Teile · 6 Themen | 30 pieces · 6 themes





Nordamerika/  
North America

Asien/  
Asia

Europa/  
Europe

Afrika/  
Africa

Südamerika/  
South America

Australien/  
Australia

Antarktis/  
Antarctic

## Das Puzzle fördert | The puzzle develops

### **Spielerisches Lernen leicht gemacht!**

Dieses 30-teilige Puzzle fördert das logische Kombinieren, die Kommunikation sowie das Verständnis rund um das Thema „Kontinente“ auf kindgerechte Art und Weise.

### **Playful learning – easy and fun!**

This 30-piece puzzle fosters logical combining, communication skills and a child-friendly understanding of the topic of “continents”.



### **Sprachliche Bildung | Linguistic Education**

Sprachförderung und Wortschatzerweiterung durch das Benennen und Beschreiben verschiedener Gegenstände.

Developing linguistic skills and expanding vocabulary through naming and describing different objects.



### **Somatische Bildung | Somatic Education**

Alle Teile richtig zusammenfügen und selbst kontrollieren, ob die Teile zusammenpassen. Trainiert die Auge-Hand-Koordination.

Solving each puzzle and self-checking whether the pieces fit correctly. Trains the eye-hand coordination.



### **Soziale Bildung | Social Education**

Erstes Wissen über die Kontinente und verschiedene Kulturen.

First knowledge about continents and different cultures.

## Europa | Europe

Europa reicht vom Arktischen Ozean bis ans Mittelmeer. In den Wäldern leben viele Füchse, Rehe und Eichhörnchen. Sie sind aber sehr scheu und verstecken sich vor Menschen. Bekannte Bauwerke sind zum Beispiel Windmühlen, das Kolosseum in Rom oder die märchenhaften Schlösser und Burgen. Einige Länder haben sich in der Europäischen Union zusammengeschlossen, um gemeinsame Entscheidungen zu treffen.

Europe spans from the Arctic Ocean to the Mediterranean Sea. Foxes, deer, and squirrels inhabit the forests of Europe. However, they are very timid and hide from humans. Famous buildings include windmills, the Colosseum in Rome or the fairy-tale castles and fortresses. Several countries have joined together in the European Union to make joint decisions.



# Australien | Australia

In Australien leben viele Tiere und Pflanzen, die es sonst nirgendwo gibt, wie Kängurus, Koalas und Eukalyptus. Australien ist auch für seine Unterwasserwelt bekannt. Im Great Barrier Reef leben einzigartige Meerestiere und -pflanzen. Die Ureinwohner Australiens, die Aborigines, haben eine Jahrtausende alte Kultur. Der größte Teil des Kontinents ist von Steppe und Wüste bedeckt, wo es sehr heiß und trocken ist.



Australia is home to many animals and plants that cannot be found anywhere else, such as kangaroos, koalas, and eucalyptus. Australia is also known for its marine life. Unique marine animals and plants inhabit the Great Barrier Reef. The indigenous people of Australia, the Aborigines, share a culture and traditions that are thousands of years old. The largest part of the continent is covered by veldt and dessert, where it is very hot and dry.

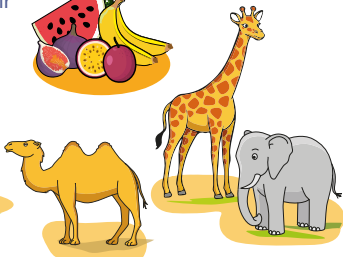




## Afrika | Africa

In den Savannen, den Graslandschaften Afrikas, leben Tiere wie der Elefant, die Giraffe und der Löwe. Affen, Fledermäuse und Leoparden sind in Regenwäldern heimisch. Einige Bewohner Afrikas leben in Lehmhütten, da diese vor der Hitze des Tages schützen und für die Nacht etwas Wärme speichern können. Über die alte Kultur der Pharaonen und ihre Pyramiden weiß man heute viel, da sie ihre Geschichte aufschrieben.

The savannah, the grasslands of Africa, is home to animals like elephants, giraffes, and lions. Monkeys, bats, and leopards are native to the rainforests. Some inhabitants of the African continent live in loam huts, as these provide protection from the heat of the day and can store some warmth for the night. Nowadays, relatively much is known about the ancient culture of the pharaohs and their pyramids, as they recorded their history.





# beleduc



beleduc Lernspielwaren GmbH  
Heinrich-Heine-Weg 2  
09526 Olbernhau, Germany

[info@beleduc.de](mailto:info@beleduc.de)  
[www.beleduc.de](http://www.beleduc.de)



© beleduc 2024

