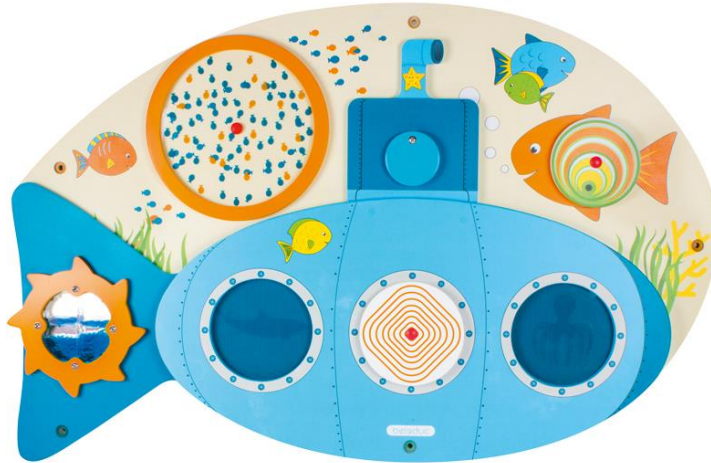


## EG-Konformitätserklärung

**Der Hersteller bescheinigt, dass das Produkt mit der Bezeichnung:**

Artikelnummer: 23700  
Bezeichnung: Wandelement: Magic Submarine



**Mit folgenden Normen übereinstimmt:**

EN 71-1:2014+A1:2018	Sicherheit von Spielzeug - Teil 1: Mechanische und physikalische Eigenschaften
EN 71-2:2011+A1:2014	Sicherheit von Spielzeug - Teil 2: Entflammbarkeit
EN 71-3:2013+A3:2018	Sicherheit von Spielzeug - Teil 3: Chemische Eigenschaften

**Nach europäischem Gemeinschaftsrecht:**

Richtlinie 2009/48/EC des Europäischen Parlaments und des Rates vom 18. Juni 2009 über die Sicherheit von Spielzeug.

Richtlinie 88/378/EWG des Rates der 3. Mai 1988 zur Angleichung der Rechtsvorschriften der Mitgliedstaaten über die Sicherheit von Spielzeug.

Verordnung (EG) Nr. 1907/2006 des Europäischen Parlaments und des Rates vom 18. Dezember 2006 zur Registrierung, Bewertung, Zulassung und Beschränkung chemischer Stoffe (REACH).

**die Erklärung liegt in der alleinigen Verantwortung des Herstellers**

Beleduc Lernspielwaren GmbH, Heinrich-Heine-Weg 2, 09526 Olbernhau, Deutschland

A handwritten signature in blue ink that reads "Dieter Sauer".

Mücke, 04.01.2018

Dieter Sauer, Qualitätssicherungs-Beauftragter

Seite 1 von 2

beleduc Lernspielwaren GmbH  
Heinrich-Heine-Weg 2 • D-09526 Olbernhau  
Tel.: +49 37360 162 0 • Fax: +49 37360 162 29  
info@beleduc.de • www.beleduc.de  
Geschäftsführung/Management: Sabine Handstein  
HRB 6413 Chemnitz • St-Nr.: 228/106/00083  
USt-ID: DE 140976156

Bankverbindungen/Bank accounts:  
Volksbank Mittelhessen eG  
IBAN: DE 68 513 900 000 091 358 204  
BIC/SWIFT: VBMHDE5FXXX  
Commerzbank AG  
IBAN: DE 69 850 800 000 785 859 000  
BIC/SWIFT: DRESDEFF850

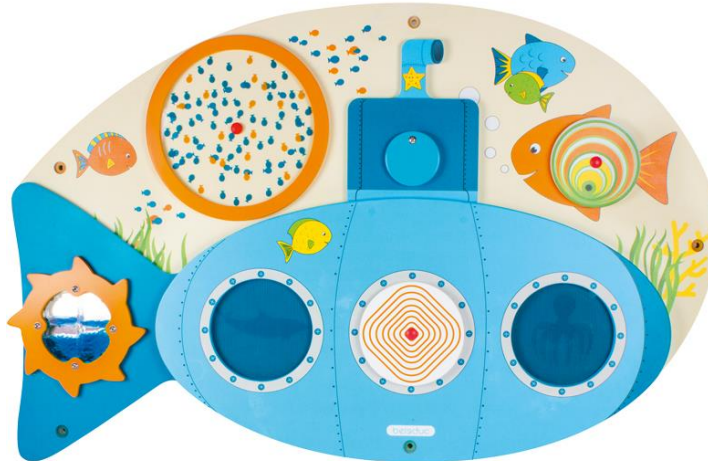
Es gelten unsere Allgemeinen Geschäftsbedingungen. Sollten Ihnen diese nicht vorliegen, setzen Sie sich bitte mit uns in Verbindung.

All business is subject to our general delivery and payment terms. If you should not have received these please get in touch with us.

## EC DECLARATION OF CONFORMITY

The manufacturer certifies that the following designated product

Item number: 23700  
Description: wall element : Magic Submarine



**Is in conformity with the standards**

EN 71-1:2014+A1:2018	Safety of toys - Part 1: Mechanical and physical properties
EN 71-2:2011+A1:2014	Safety of toys - Part 2: Flammability
EN 71-3:2013+A3:2018	Safety of toys - Part 3: Migration of certain elements

### **Under European Community legislation**

Directive 48/2009/EC of the European Parliament and of the Council of 18 June 2009 on the Safety of Toys  
Council Directive 88/378/EEC of 3 May 1988 on the approximation of the laws of the Member States concerning the safety of toys  
Regulation (EC) No 1907/2006 of the European Parliament and of the Council of 18 December 2006 concerning the Registration, Evaluation, Authorisation and Restriction of Chemicals (REACH)

**The declaration is the sole responsibility of the manufacturer**

Beleduc Lernspielwaren GmbH, Heinrich-Heine-Weg 2, 09526 Olbernhau, Germany

Mücke, 04.01.2019

Dieter Sauer, Quality Manage

Seite 2 von 2

beleduc Lernspielwaren GmbH  
Heinrich-Heine-Weg 2 • D-09526 Olbernhau  
Tel.: +49 37360 162 0 • Fax: +49 37360 162 29  
info@beleduc.de • www.beleduc.de  
Geschäftsführung/Management: Sabine Handstein  
HRB 6413 Chemnitz • St-Nr.: 228/106/00083  
USt-ID: DE 140976156

Bankverbindungen/Bank accounts:  
Volksbank Mittelhessen eG  
IBAN: DE 68 513 900 000 091 358 204  
BIC/SWIFT: VBMHDE5FXXX  
Commerzbank AG  
IBAN: DE 69 850 800 000 785 859 000  
BIC/SWIFT: DRESDEFF850

Es gelten unsere Allgemeinen Geschäftsbedingungen. Sollten Ihnen diese nicht vorliegen, setzen Sie sich bitte mit uns in Verbindung.

All business is subject to our general delivery and payment terms. If you should not have received these please get in touch with us.